

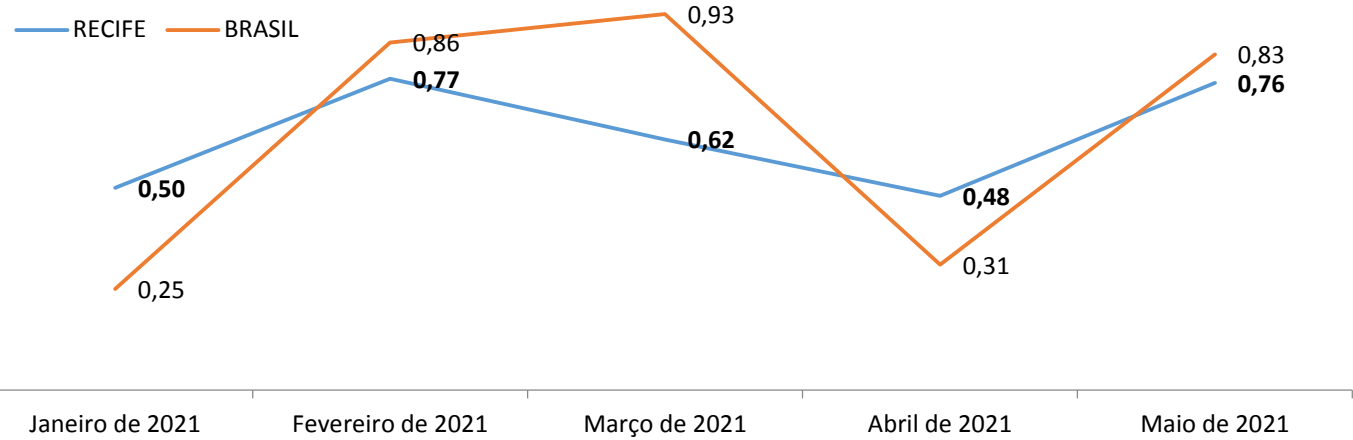
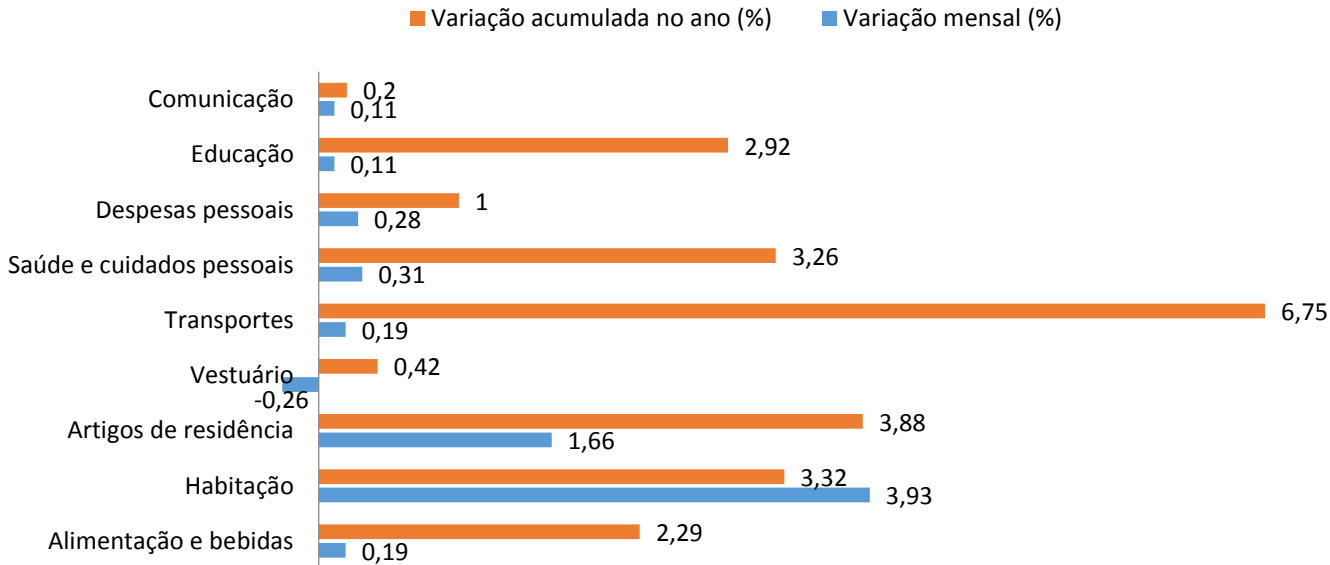
MAIO 2021 - Recife

Variação mensal **0,76%**

Variação Acumulada ano 2021 **3,18 (%)**

O Índice Nacional de Preços ao Consumidor Amplo (IPCA) registrou alta no Recife no mês de maio (0,76%). Mesmo ficando abaixo da média nacional (0,83%), os números que vinham apresentando dois meses consecutivos de desaceleração na inflação, registrou avanço. Ao analisarmos o acumulado do ano/2021 de 3,18%, registra-se a quarta menor entre as principais capitais. O percentual ficou próximo ao da média brasileira (3,22%).

Analisando os números por grupos de produtos e serviços, apenas o grupo Vestuário, com -0,26%, teve queda em maio. O grupo Habitação com 3,93 %, foi o que mais pressionou a inflação. A categoria com o segundo maior reajuste, de 1,66%, foi Artigos de Residência.



Local	IPCA [Mai/2021]
Brasil	0,83%
Aracaju (SE)	0,62%
Belém (PA)	0,48%
Belo Horizonte (MG)	0,79%
Brasília (DF)	0,27%
Campo Grande (MS)	0,97%
Curitiba (PR)	0,93%
Fortaleza (CE)	1,10%
Goiânia (GO)	0,79%
Grande Vitória (ES)	0,74%
Porto Alegre (RS)	1,04%
Recife (PE)	0,76%
Rio Branco (AC)	0,93%
Rio de Janeiro (RJ)	0,87%
Salvador (BA)	1,12%
São Luís (MA)	1,10%
São Paulo (SP)	0,78%

Ao compararmos os índices de maio 2021, Recife registrou a quinta menor taxa, dentre as principais regiões do Brasil.